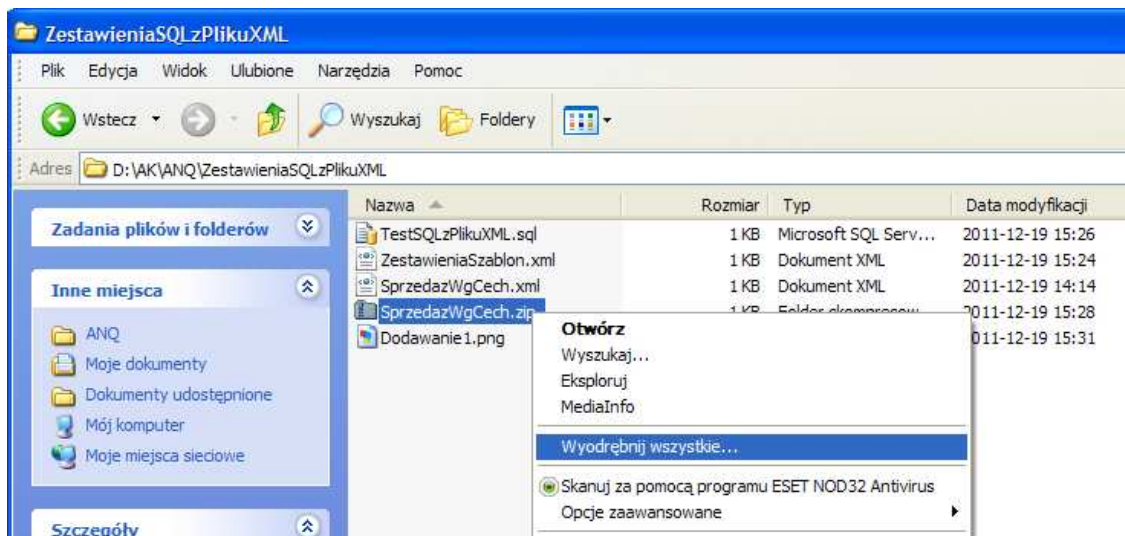
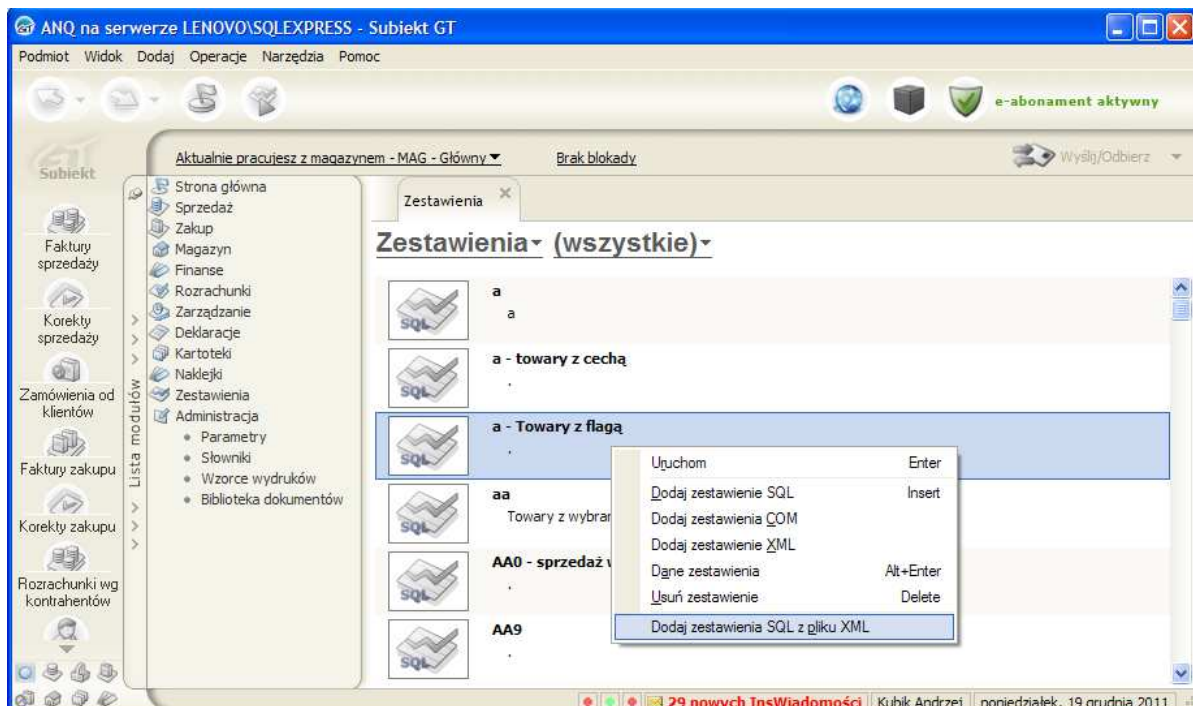


Dodawanie zestawienia SQL z pliku XML

1. Plik z zestawieniem należy zapisać na dysku w znanym miejscu
2. Jeśli plik jest skompresowany (spakowany) to wypakować jego zawartość.

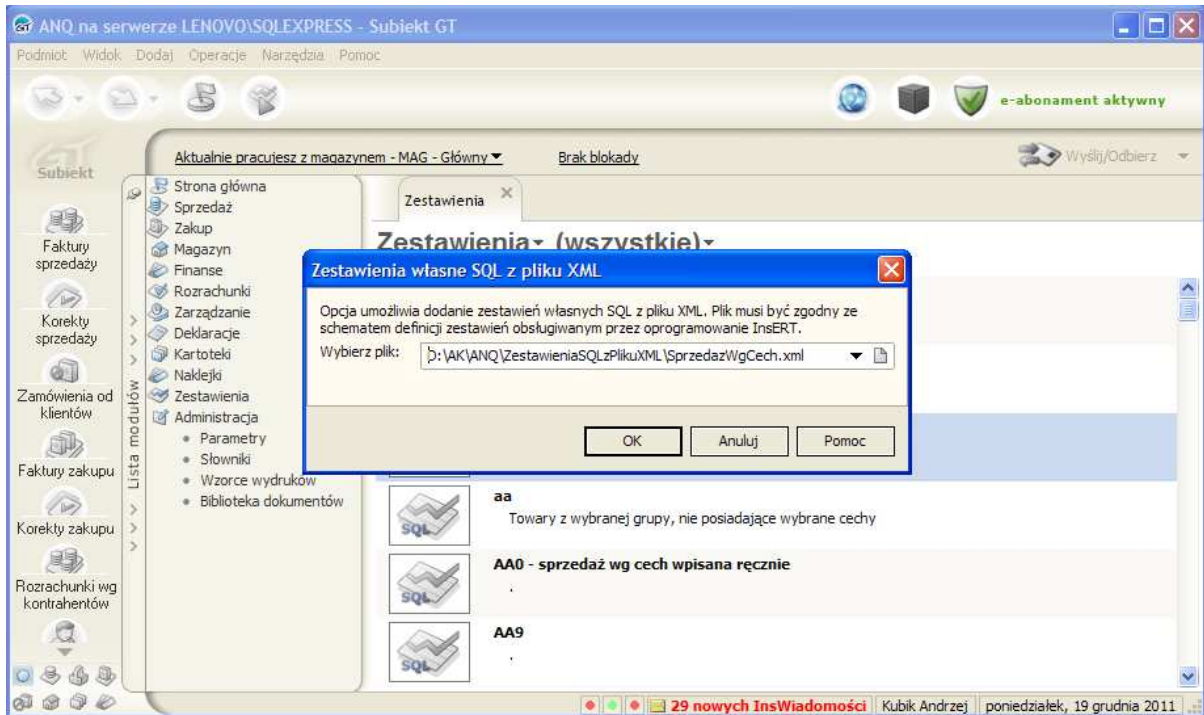


3. Uruchomić Subiekta GT¹
4. Przejść do modułu "Zestawienia" (Lista modułów⇒Zestawienia)
5. Prawym klawiszem myszy otworzyć menu kontekstowe i wybrać polecenie Dodaj zestawienia SQL z pliku XML



¹ ew. inny program z linii InsERT GT

6. Wskazać wypakowany w pkt 2 plik z zestawieniem i potwierdzić wybór



7. Zestawienie pojawi się na liście zestawień (jako zestawienie SQL)

